

Adquirir i redimensionar una imatge



Aquest programa el podeu trobar als CD's de material de formació del Departament d'Educació o també a Internet. Al ser un programa del que cal pagar llicència, totes dues opcions son betas de 30 dies.

Escanejar una imatge

Abans de fer qualsevol operació, hem de tenir una imatge a la pantalla, sigui escanejada, o que ja tinguem guardada a l'ordinador.

(Cal saber, que tot escàner disposa d'un programa propi per escanejar les imatges, nosaltres hi podem accedir directament per un accés directe, o anant a: *Archivo - Importar* ➤ *TWAIN* ➤ *Adquirir.*)

També podem obrir una imatge que tenim al disc dur (una fotografia descarregada de la màquina digital), podem fer el següent: *Archivo* ➤ *Abrir* ➤ *Escollir la*

carpeta, i tot seguit l'arxiu.

Modificar el tamany d'una imatge

Com podem reduir el tamany d'una imatge? Recordeu que normalment quan parlem de tamany d'imatges, solem parlar de Pixels, no de cm. Això ens pot servir per reduir la mida del fitxer (Kb), o simplement perquè cal presentar alguna imatge d'una activitat en un format específic.

Una vegada tenim la imatge a la pantalla, ja podem modificar el tamany, i per això cal anar a: *Imagen* ➤ *Modificar tamaño*, i ens surt el següent:



Aquí podem veure, com es pot modificar el tamany de la imatge. Primer de tot trobem un lloc que ens demana el tamany de Pixels, allà hem de posar-hi el que ens demani l'activitat, si és 400 horitzontal, en l'espai que hi diu "Ancho" posarem 400, si ens diu 350 vertical posarem 350 al lloc que diu "alto". Heu de tenir present que només hem de modificar o "Alto" o "Ancho", ja que sino perderem l'aspecte de la imatge.

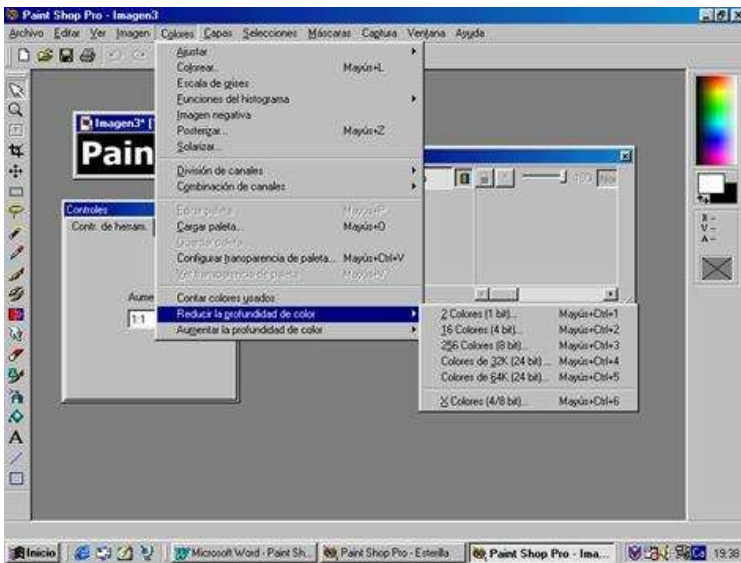
(Com podeu veure també podem treballar en percentatge o modificar el tamany de l'impressió, entre d'altres)

Per finalitzar heu de fer "**Aceptar.**"

Disminuir capes de colors:

Per reduir la mida d'un fitxer, també podem disminuir les capes de color d'una imatge, o sigui en lloc de tenir 32, 24, o 16 colors de bits, podem fer que només en tingui 256, així perdem espai (Kb). Això ho farem de la següent manera:


Colores  Reducir profundidad de Color  Aumentar profundidad (depenent del que volem fer)



Una vegada tenim aquesta pantalla només cal escollir la nostra opció: 256, 16, ... el que volem.

Guardar en diferents formats (JPEG)

A part de saber modificar el tamany, també hauríem de saber guardar la imatge en diferents formats, ja que així podem reduir l'espai que ocuparà aquesta imatge en un disquet, al disc dur, o en un espai web.

Una vegada hem modificat tots els aspectes que volem, hem de fer els passos típics per guardar: *Archivo*  *Guardar como*, i ens surt el següent:



En aquest moment ens està guardant la imatge com un arxiu .PSP de Paint Shop pro. Si nosaltres ho volem guardar en JPEG hem de clicar la fletxa negra que hi ha després de PSP.

Tot seguit se'ns obrirà una llista de diferents formats i escollim JPEG.



Una vegada hem fet clic sobre "Compat con JPEG - JFIF", si escollim el botó Opciones, podem escollir el factor de compresió del fitxer. Cal recordar que quant més baix sigui aquest número més espai ocuparà el fitxer.



Informació de la imatge

Per finalitzar cal tenir sempre present l'espai que ocupa, o el tamany d'una imatge. Per aquest motiu, si ho volem saber en qualsevol moment, només hem d'anar a: *Ver - Información sobre la imagen* (Això ho podeu fer en qualsevol moment.)



El GIMP és un programa GPL, això vol dir que és un programa de lliure distribució, no hem de pagar llicència. Aquest programa el podeu trobar a internet, a més el podem trobar en català a la següent direcció: www.softcatala.org

El funcionament d'aquest programa és una mica diferent als altres processadors d'imatges (Photoshop, Corel, ...), ja que funciona amb finestres independents. Tot això és molt àgil i pràctic per realitzar les tasques diàries.

Escanejar una imatge

Per adquirir una imatge des d'aquest processador, el funcionament és el mateix que des de qualsevol altre programa. Cal recordar que tots els escàners han d'estar ben instal·lats, i que normalment la millor manera d'escanejar és fer servir el programa que porta per defecte.

Per adquirir la imatge des del GIMP, cal anar a *Fitxer - Adquireix - TWAIN...* (Podeu veure que les opcions de sobre serveixen per adquirir imatges d'altres maneres.)

Una vegada heu clicat TWAIN, podeu escollir el dispositiu que tingueu al vostre ordinador.

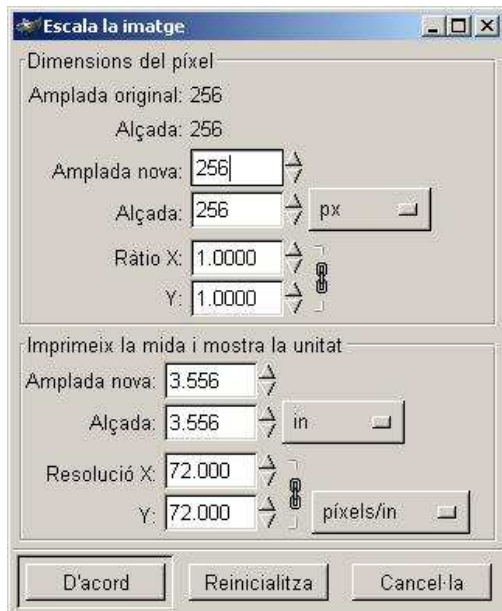


Modificar el tamany d'una imatge

Com podem reduir el tamany d'una imatge? Recordeu que normalment quan parlem de tamany d'imatges, solem parlar de Pixels, no de cm. Això ens pot servir per reduir la mida del fitxer (Kb), o simplement perquè cal presentar alguna imatge d'una activitat en un format específic.

Aquest programa funciona una mica diferent dels altres, per realitzar qualsevol opció cal fer-ho fent clic sobre la imatge amb el botó dret del ratolí. A partir d'aquí podem fer qualsevol cosa amb la imatge: *Fitxer (desar, Imprimir, ...)*, *Edita (Copia, enganxa, ...)*. Seria convenient fer un petit cop d'ull a totes les opcions disponibles.

Una vegada tenim la imatge a la pantalla, ja podem fer clic amb el botó dret sobre la imatge i modificar el tamany, i per això cal anar a: *Imatge - Escala la imatge*



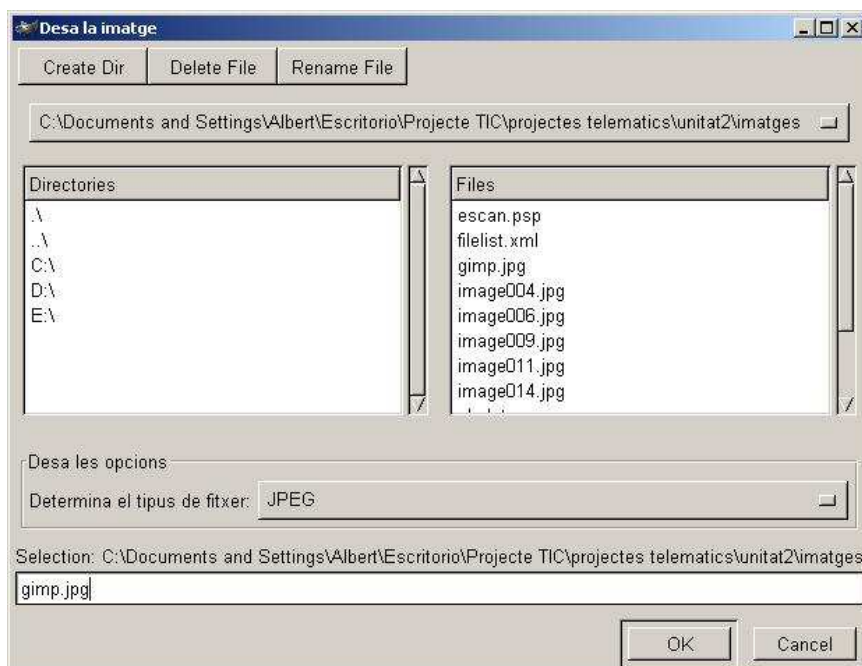
Aquí podem veure, com podem modificar el tamany de la imatge. Primer de tot trobem un lloc que ens demana el tamany de Pixels, allà hem de posar-hi el que ens demani l'activitat, si és 400 horitzontal, en l'espai que hi diu Amplada nova posarem 400, si ens diu 350 vertical posarem 350 al lloc que diu alçada. Teniu present que només hauriem de modificar o Amplada nova o Alçada, ja que sino perderem l'aspecte de la imatge.

Per finalitzar heu de fer D'acord.

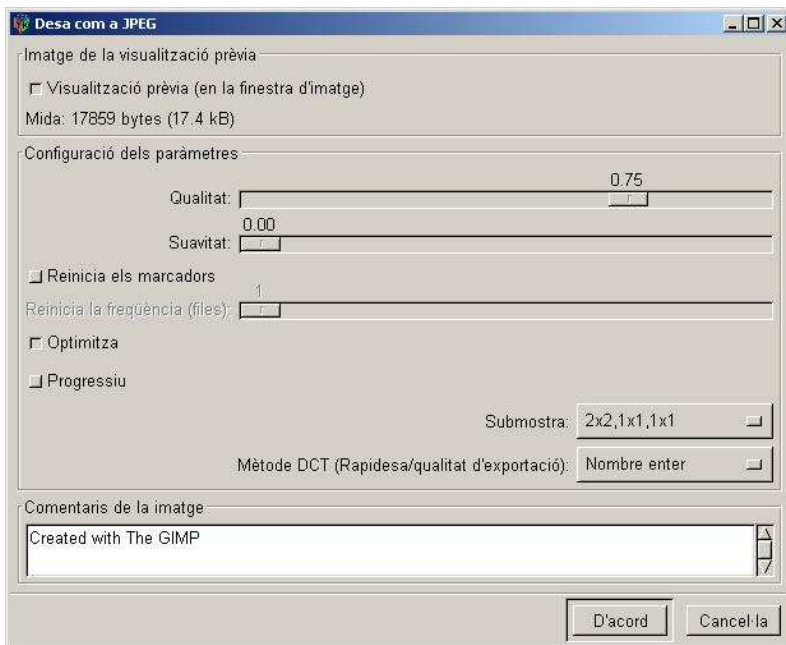
Guardar en diferents formats. (JPEG)

A part de saber modificar el tamany, també hauriem de saber guardar la imatge en diferents formats, ja que així podem reduir l'espai que ocuparà aquesta imatge en un disquet, al disc dur, o en un espai web. Una vegada hem modificat tots els aspectes que volem, hem de fer els passos típics per guardar: Botó dret del ratolí: *Fitxer -Anomena i Desa*

Aquí cal decidir a quina carpeta ho volem guardar, i quin nom li posem. En aquest exemple el nom de la imatge és gimp.jpeg



Aquí podem escollir diferents formats d'arxiu: JPEG, TIFF, BMP, PCX, Tot i això el millor per qualitat i tamany és el JPEG. Una vegada escollit surt una altra pantalla que ens permet triar el nivell de compressió.



Aquí tenim l'exemple del GIMP, on podem escollir la qualitat de la imatge.

Informació de la imatge

Per finalitzar cal tenir sempre present l'espai que ocupa, o el tamany d'una imatge. Per aquest motiu, si ho volem saber en qualsevol moment, només hem d'anar a: *Visualitza - Finestra d'informació*. Aquí podrem veure diferents aspectes de la imatge que tinguem en pantalla. Al ser un programa que molts de nosaltres no fem servir, seria convenient que fer un cop d'ull a totes les opcions que ens permet aquest programa de distribució lliure.

